

DIRIGENTE SCOLASTICO



D.S.
Dott.ssa Marisa Brancato

SERVIZIO PREVENZIONE E PROTEZIONE (S.P.P.)



R.S.P.P.
Dott. Ing. Pietro Antonio Furnari

RAPPRESENTANTE DEI LAVORATORI PER LA SICUREZZA (R.L.S.)



ORGANO CONSULTIVO
R.L.S.: Carmela Mauro

GESTIONE DELLE EMERGENZE

ADDETTI ANTINCENDIO



A.A.I.
Giustolisi Grazia, Meli Giuseppa

ADDETTI PRIMO SOCCORSO



A.P.S.
Montagna Rosanna, Santagati Anna

Istituto Comprensivo Statale " Tomasi di Lampedusa"

Plesso Mattarella infanzia- Casette- Via Aldo Moro, 22-95030 Gravina di Catania (CT)

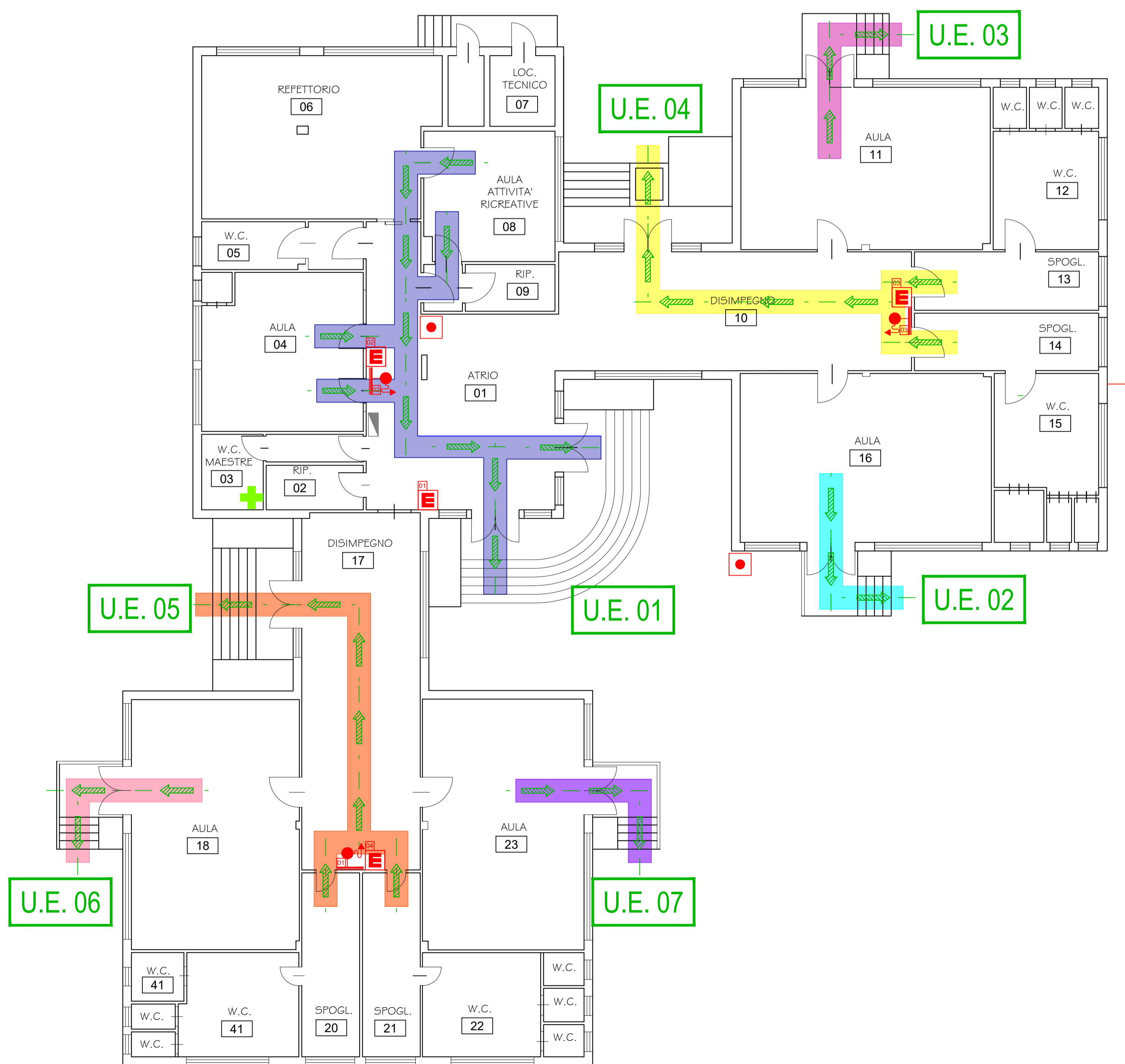
SEDE CENTRALE: via Aldo Moro, 20
Gravina di Catania 95030 (CT)
tel. 095-416230

PLESSO MATTARELLA INFANZIA: Via Aldo Moro, 22
Gravina di Catania 95030 (CT)
tel. 095-416230

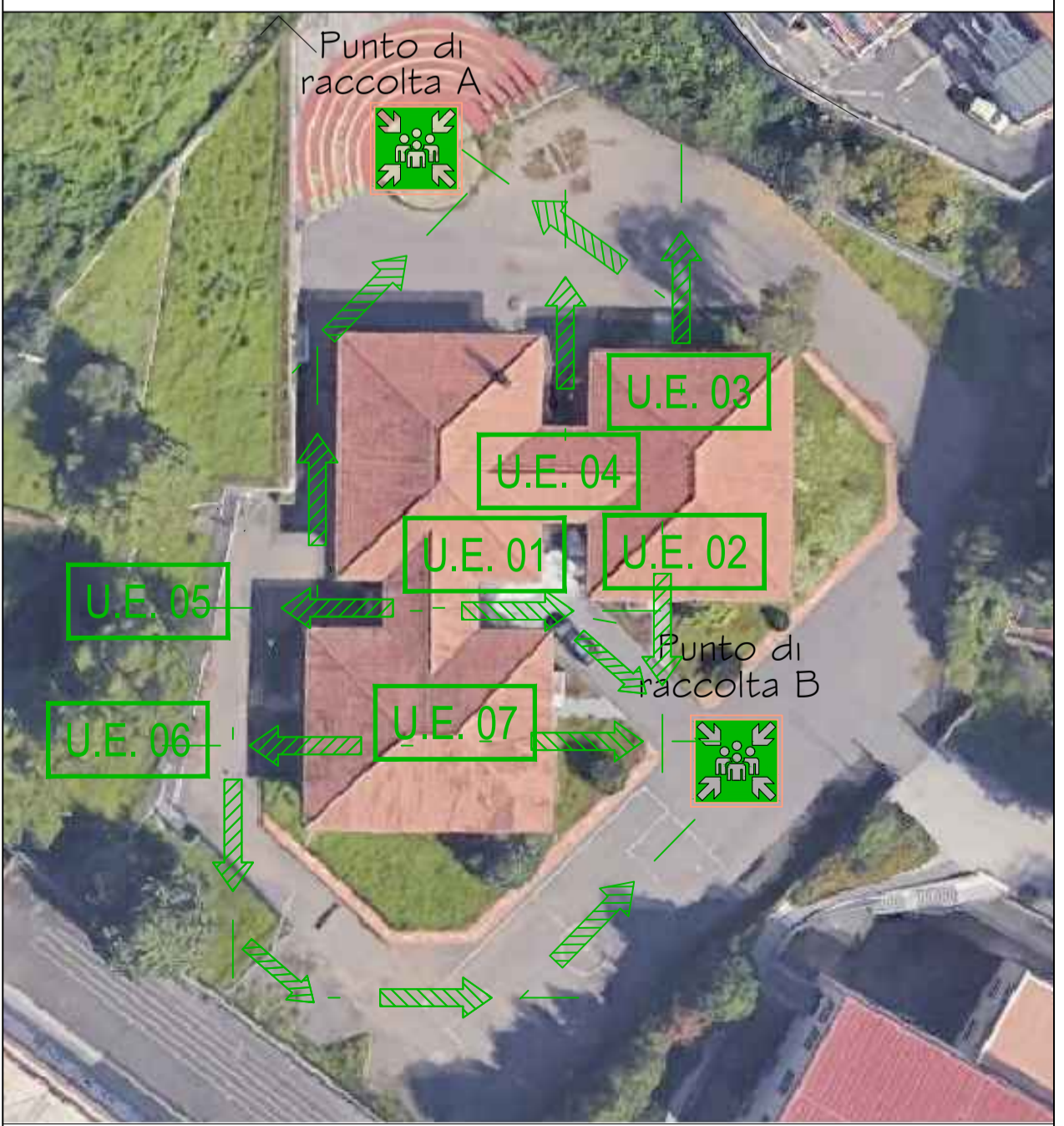
PLESSO MATTARELLA PRIMARIA: Via Aldo Moro, 24
Gravina di Catania 95030 (CT)
tel. 095-418330

PLESSO VIA BOLANO: Via Lorenzo Bolano, 12
Gravina di Catania 95030 (CT)
tel.095-415584

Pianta Piano Terra



Stralcio Planimetrico



GESTIONE DELLE EMERGENZE

AL SEGNALE DI EVACUAZIONE:

- SEGUITE ATTENTAMENTE LE ISTRUZIONI FORNITE DAL PERSONALE
- RIMANETE COMPATTI NEL GRUPPO DELLA VOSTRA CLASSE
- NON AGITATEVI NE CREATE ALCUNA FORMA DI PANICO
- FRUITE DEI PERCORSI DI ESODO FINO AL PUNTO DI RACCOLTA
- NON TORNATE INDIETRO QUALSIASI COSA ABBIATE DIMENTICATO
- NON PORTATE CON VOI OGGETTI INGOMBRANTI COME LO ZAINO
- AL PUNTO DI RACCOLTA UNITEVI AL GRUPPO DELLA VOSTRA CLASSE
- SEGNALATE AI PREPOSTI LA PRESENZA DI SOGGETTI IN DIFFICOLTA'

IN CASO DI INCENDIO:

- SEGUITE ATTENTAMENTE LE ISTRUZIONI FORNITE DAL PERSONALE
- FRUITE DEI PERCORSI DI ESODO FINO AL PUNTO DI RACCOLTA
- NON RECAVEVI PER NESSUN MOTIVO SUL LUOGO DELL' EMERGENZA
- USATE ESCLUSIVAMENTE LE SCALE
- IN PRESENZA DI MOLTO FUMO CAMMINATE BASSI PROTEGGENDO LA BOCCA CON UN FAZZOLETTO
- IN CASO NON RIUSCISTE A RAGGIUNGERE LE USCITE DI EMERGENZA, RIFUGIATEVI NELL'AULA CHE RITENETE PIU' SICURA, CHIUDETE LA PORTA, APRITE LA FINESTRA E MANIFESTATE LA VOSTRA PRESENZA

NUMERI UTILI DI SOCCORSO:

| | | | |
|--------------------|-----|--------|-------------|
| VIGILI DEL FUOCO | 115 | locale | 095 7650034 |
| POLIZIA | 113 | locale | 0957653011 |
| AMBULANZA | 118 | locale | 095 6683701 |
| CARABINIERI | 112 | locale | 095 8938000 |
| POLIZIA MUNICIPALE | | | 095 895500 |

| | |
|------------------------------|--------------------------|
| Estintore | Quadro elettrico |
| Pulsante di Sgancio | Uscita di Sicurezza |
| Idrante | Uscita di Emergenza |
| Pulsante Allarme Antincendio | Via Esodo Orizzontale |
| Valvola Intercettazione Gas | Via Esodo Verticale |
| Allarme Antincendio | Punto di Raccolta |
| Rivelatore Incendio | Cassetta Pronto Soccorso |
| Lampada di Emergenza | Attacco Autopompa V.V.F. |

Tre Engineering S.r.l.
Via G. Fava, 40 - Catania (CT)
sito: www.treengineering.it
e-mail: info@studiotree.it
Telefono/Fax : 095 365556